



Nouvelle gamme Vizeo

Vidéoprotection | Édition 2014



Réseau de distribution de professionnel à professionnel

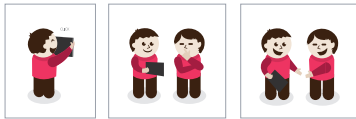
En nous positionnant depuis notre création en 2008 comme alternative aux marchés du no-name et des grandes marques, nous assurons une **cohérence technique à travers nos produits et notre politique commercial.**

Marque française, avec son centre de recherche et développement à Lyon, nous vous garantissons **réactivité, support technique, et une gamme toujours en conformité avec les lois françaises.**

FOCALIZE

APPLICATION DE PRODUCTIVITÉ

Simple et intuitive, cette application professionnelle vous aide à **concevoir les installations vidéos**.



CONNÂÎTRE LA FOCALE

Photographiez le point de vue souhaité. Et le logiciel vous **indique la focale et vous conseille la caméra Vizeo la plus adaptée**.



Téléchargement
= libre =

CRÉER PLUS VITE UN DEVIS

Gagnez du temps sur vos devis, vous pouvez exporter toutes les données obtenues (Photos, placement de la caméra, modèle de la caméra) en PDF imprimable.

TÉLÉCHARGEMENT

Retrouver l'**application offerte** sur les 2 plateformes :
AppleStore et Google Play.





MY VIZEO

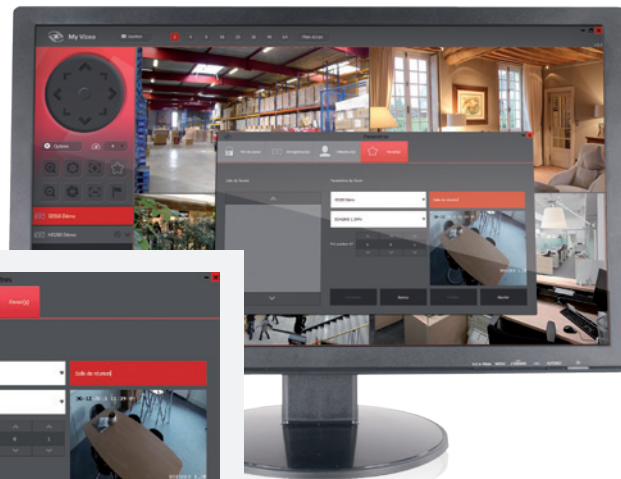
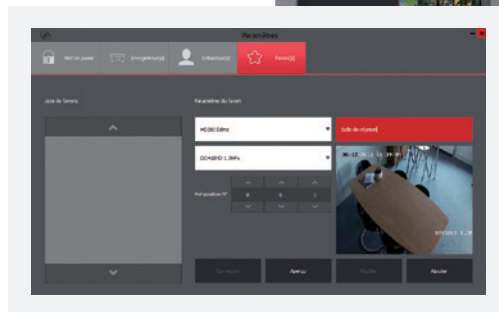
LOGICIEL PC DE SUPERVISION

Logiciel professionnel de gestion des sites sous surveillance vidéo :

- lecture, relecture et pilotage à distance
- gestion des utilisateurs et des favoris
- ergonomie fluide et simplifiée

Compatible avec tous les enregistreurs Vizeo
Fonctionne sous Windows XP, Vista, 7 et 8

- offert -



GESTION DES ENREGISTREURS

MyVizeo gère le multi-site. Ajouter, modifier et supprimer des enregistreurs.

GESTION DES FAVORIS

Pour gagner en réactivité, MyVizeo comprend un système de favoris.

TÉLÉCHARGEMENT

Le logiciel est offert à tous nos clients Vizeo. Téléchargez-le sans plus attendre sur votre espace professionnel ou sur www.vizeo.eu dans la rubrique «Télécharger».



Objectif grand angle OB28HD



Focale : fixe, 2,8 mm
Angle de vision : 94°
Type d'utilisation : Observation, plan large

Objectif standard OB2812HD



Focale : 2,8 mm à 12 mm
Angle de vision : 94° à 28°
Iris : Automatique
Zoom : Manuel

Objectif grand distance OB10120HD



Focale : 10 à 120 mm
Angle de vision : 33° à 3°
Iris : Automatique
Zoom : Manuel

Caisson extérieur CE400



Fonction : Support extérieur IP66, antivandale
Matériau : Aluminium
Spécificités : Thermostaté, ventilé (Alim : 230 V) et passage des câbles dans le pied

Pied intérieur SP100



Fonction : Support intérieur
Matériau : Plastique
Charge : 3 Kg max
Dimensions : Ø 60 x 160 mm
Spécificités : Tête inclinable

Alimentation AL102



Alimentation individuelle pour caméra 220V-12V 2 Ampères, livré avec fiche adaptée pour les caméras Vizeo



Caméra boîtier HD CA560HD

Capteur : 1/3" Progressive Scan CMOS
Résolution : 1.3 MP, 1280 x 960p en 25IPS
Sensibilité : 0.01lux/F1.2
3D DNR : Non
Alimentation : DC12V/PoE
Spécificités : Flux secondaire, 1entrée et 1 sortie alarme, 1 sortie analogique pour l'installation, emplacement carte micro SD



Caméra boîtier HD CA660HD

Capteur : 1/2.5" Progressive Scan CMOS
Résolution : 3 MP (2048 x 1536 pixels) en 15 IPS, (1600 x 1200) en 25 IPS
Sensibilité : 0.6 Lux (F1.2, AGC ON)
Entrées et sorties : alarme : 1/1 et audio : 1/1
Alimentation : 12 Vcc / POE
Antenne Wifi : Oui
Spécificité : emplacement carte micro SD



Caméra boîtier HD CA860HD

Capteur : 1/2.5" Progressive Scan CMOS
Résolution : 5 MP (2560 x 1920 pixels) en 6.25 IPS, (1920 x 1080) en 25 IPS
Sensibilité : 0.6 Lux (F1.2, AGC ON)
Entrées et sorties : alarme : 1/1 et audio : 1/1
Alimentation : 12 Vcc / POE
Antenne Wifi : Oui
Spécificité : emplacement carte micro SD

Gamme HD, IP

CAMÉRAS & DÔMES FIXES INFRAROUGES

Dôme fixe infrarouge **DA350HD**



Capteur : 1.3" Progressive Scan CMOS
Résolution : 1.3 MP, 1280 x 960p en 25IPS
Focale : 4 mm
Sensibilité : 0.01 Lux, 0 Lux avec IR
Portée IR : 30 mètres
WDR : Oui, DWDR | 3D DNR : Oui
Indice de protection : IP66
Alimentation : 12 V DC ou PoE
Spécificité : Flux secondaire

Dôme fixe infrarouge **DA450HD**



Capteur : 1/3" progressive scan CMOS
Résolution : 1280 x 960 pixels en 25 IPS
Focale : 2.8 à 12mm @ F1.4, 80° à 28.7°
Sensibilité : 0.1 Lux/F1.2, 0 Lux avec IR
Portée IR : 20 mètres
Image : 3D DNR, WDR,
compensation contre jour par zone.
Alimentation : 12 Vcc ou PoE | Spécificité : Position 3 axes
Protection : IP66, antivandale

Dôme fixe infrarouge **DA650HD**



Capteur : 1/3" progressive scan CMOS
Résolution : 2048 x 1536 pixels en 12.5 IPS, 1920 x 1080 pixels en 25 IPS
Focale : 2.8 à 12mm @ F1.4, 80° à 28.7°
Sensibilité : 0.1 Lux/F1.2, 0 Lux avec IR
Portée IR : 20 mètres
Image : 3D DNR, WDR,
Alimentation : 12 Vcc ou PoE
Protection : IP66, antivandale | Spécificité : Position 3 axes

Caméra fixe infrarouge **CA20HD**



Capteur : 1.3" Progressive Scan CMOS
Résolution : 1.3 MP, 1280 x 960 en 25IPS
Focale : 4 mm
Sensibilité : 0.01 Lux, 0 Lux avec IR
Portée IR : 30 mètres
WDR : Oui, DWDR
3D DNR : Oui | Spécificité : Flux secondaire
Indice de protection : IP66
Alimentation : 12 V DC ou PoE

Caméra fixe infrarouge **CA50HD**



Capteur : 1.3" Progressive Scan CMOS
Résolution : 1.3 MP, 1280 x 960p en 25IPS
Focale : 2.8 à 12 mm @F1.4, 80° à 28.7°
Sensibilité : 0.01 Lux, 0 Lux avec IR
Portée IR : 30 mètres | Spécificité : Flux secondaire
Image : 3D DNR, compensation contre jour
Entrée et sortie : alarme : 1/0, audio : 1/0
Indice de protection : IP66, antivandale
Alimentation : 12 V DC ou PoE

Caméra fixe infrarouge **CA80HD**



Capteur : 1.3" Progressive Scan CMOS
Résolution : 3 MP, 2048 x 1536 pixels en 25IPS
Focale : 2.8 à 12 mm @F1.4, 98° à 30.5°
Sensibilité : 0.7 lux@F1.2, AGC on 0 lux avec IR
Portée IR : 30 mètres | Spécificité : Flux secondaire
Image : 3D DNR, compensation contre jour
Alimentation : 12 V DC ou PoE
Entrée et sortie : alarme : 1/0, audio : 1/0
Indice de protection : IP66, antivandale



Dôme infrarouge motorisé **DO418HD**

Capteur : 1/3" Progressive Scan CMOS
 Résolution : 1.3 MP (1280 x 960p en 25IPS)
 Sensibilité : 0.05Lux@(F1.4, AGC ON)
 Focal : 4.7 à 94.0 mm / F1.4 à F3.5, 58.3° à 3.2°
 Zoom : x 10 en optique
 Image : Balance des blancs, réduction du bruit 3D DNR, compensation contre jour BLC et WDR
 Entrée et sortie : Audio : 1/1
 Alimentation : 24 V
 Spécificité : Support encastrable fourni

Dôme infrarouge motorisé **DO518HD**

Capteur : 1/2.8" Progressive Scan CMOS
 Résolution : 1920 x 1080 pixels en 25 IPS
 Focale : 4.7 à 94 mm / F1.6 à F3.5, 58.3° à 3.2°
 Zoom : x 20 en optique
 Sensibilité : 0.5 Lux, 0 Lux avec IR
 Portée IR : 100 mètres avec ajustement automatique en fonction du zoom
 Image : Balance des blancs, AGC, 3D DNR, BLC
 Indice de protection : IP66
 Alimentation : 12 V DC
 Spécificité : Flux secondaire
 Prévoir support Sp5xx en plus.



Pupitre HD **CL300HD**

Écran 7 pouces tactile
 Jusqu'à 15 utilisateurs paramétrables et 256 enregistreurs par utilisateur
 Connexion réseau
 Pilotage NVR série HDxxx et dôme motorisé série DOxxxHD
 Alimentation : 12Vcc incluse



SP500P
Support plafond



SP500A
Support angle



SP500M
Support mat



SP500T
Support tombant



SP500
Support mural



Gamme HD, IP

ENREGISTREURS



Enregistreur HD110

Entrées vidéos IP : 4
Résolution (sortie écran) : HDMI, VGA (1080P)
Résolution (enregistrement) : Jusqu'à 5 MP en 25IPS
Espace de stockage : 2 disques SATA
Entrée et sortie audio : 1 RCA
Multi-site et Compatibilité mobile : Oui
Fonctions : Pentaplex, télémétrie, 198 zones de détection /caméra, 4 zones de masquages /caméra
Chassis : Rack 19 pouces monté sur châssis 1U
Alimentation : 100~240VAC, 47~63Hz, 3A
Spécificités : 4 ports PoE et switch intégré

Enregistreur HD120

Entrées vidéos IP : 8
Résolution (sortie écran) : HDMI, VGA (1080P)
Résolution (enregistrement) : Jusqu'à 5 MP en 25IPS
Espace de stockage : 2 disques SATA
Entrée et sortie audio : 1 RCA
Multi-site et Compatibilité mobile : Oui
Fonctions : Pentaplex, télémétrie, 198 zones de détection /caméra, 4 zones de masquages /caméra
Chassis : Rack 19 pouces monté sur châssis 1U
Alimentation : 100~240VAC, 47~63Hz, 3A
Spécificités : 4 ports PoE et switch intégré



Enregistreur HD240

Nb de Caméra IP supporté : 16 (8 ports PoE intégré)
Résolution (sortie écran) : HDMI, VGA (1080P) et CVBS (PAL)
Résolution (enregistrement) : Jusqu'à 5 MP en 25IPS
Espace de stockage : 4 disques SATA (ou 2 disques et 1 graveur)
Entrée et sorties audio : 1 / 2 BNC
Entrées et sorties alarme : 16 / 4
Multi-site et compatibilité mobile : Oui
Fonctions : Pentaplex, télémétrie, 198 zones de détection /caméra, 4 zones de masquages /caméra
Chassis : Rack 19 pouces monté sur châssis 1,5U
Alimentation : 100~240VAC, 47~63Hz, 3A
Spécificités : 8 ports PoE, switch intégré et 3 USB, Graveur DVD non fourni

Enregistreur HD280

Nb de Caméra IP supporté : 32 (8 ports PoE intégré)
Résolution (sortie écran) : HDMI, VGA (1080P) et CVBS (PAL)
Résolution (enregistrement) : Jusqu'à 5 MP en 25IPS
Espace de stockage : 4 disques SATA (ou 2 disques et 1 graveur)
Entrée et sorties audio : 1 / 2 BNC
Entrées et sorties alarme : 16 / 4
Multi-site et compatibilité mobile : Oui
Fonctions : Pentaplex, télémétrie, 198 zones de détection /caméra, 4 zones de masquages /caméra
Chassis : Rack 19 pouces monté sur châssis 1,5U
Alimentation : 100~240VAC, 47~63Hz, 3A
Spécificités : 8 ports PoE, switch intégré et 3 USB, Graveur non fourni

CALICO

APPLICATION MOBILE



Nouveauté 2014 : Vous en avez assez de ne jamais stocker la bonne durée d'enregistrement ?

Cette application vous permettra de bien choisir vos disques durs suivant votre configuration.

Disponible **gratuitement** sur AppleStore et GooglePlay.



Moniteur de service

MO980

Idéal pour chantier et régler les caméras sur site
Écran couleur TFT 3.5 pouces, 960 x 240 pixel
Test télémétrie pour dôme
Test réseau



Microphone

EHMIC

Microphone d'ambiance pour enregistreur
Fréquence 16 Hz à 16 KHz
12 Volts / DC

AL102
Alimentation 2A



AL405
Alimentation 5A



AL910
Alimentation 10A



Désignation	AL102	AL405	AL910
Puissance	2A	5A	10A
Nbr sorties	1 en 12 Volts	4 en 12 Volts	9 en 12 Volts
Dimensions	93 x 48 x 32 mm	164 x 166 x 55 mm	235 x 208 x 53 mm

SYSTEVO

APPLICATION MOBILE DE SUPERVISION

Où que vous soyez, consultez en temps réel les images de vidéoprotection. Lire, relire et piloter à distance.

Téléchargement
= libre =

FONCTIONNALITÉS

Disponible sur tablette et smartphone. Cette application intègre de nombreuses fonctionnalités :

- Contrôle intuitif du PTZ avec le doigt
- Envoie d'une notification sur le mobile dès la présence d'une personne
- Capturer une image de la vidéo
- Channel 0 : Visualiser l'ensemble des caméras sur un seul flux
- Multisite



TÉLÉCHARGEMENT

Disponible **gratuitement** sur AppleStore, Google Play, tablette et mobile.





Objectif grand angle **OB28**



Focale : 2.8 mm
Angle : 94°
Iris : Automatique
Zoom : -

Objectif standard **OB358**



Focale : Varifocale de 3.5 à 8 mm
Angle : 81° à 41°
Iris : Automatique
Zoom : Manuel

Objectif grand distance **OB5100**



Focale : Varifocale de 5 à 100 mm
Angle : 62° à 3°
Iris : Automatique
Zoom : Manuel

Caisson extérieur **CE400**



Fonction : Support extérieur IP66, antivandale
Matériau : Aluminium
Spécificités : Thermostaté, ventilé (Alim : 230 V) et passage des câbles dans le pied

Pied intérieur **SP100**



Fonction : Support intérieur
Matériau : Plastique
Charge : 3 Kg max
Dimensions : Ø 60 x 160 mm
Spécificités : Tête inclinable

Alimentation **AL102**



Alimentation individuelle pour caméra 220V-12V 2 Ampères, livré avec fiche adaptée pour les caméras Vizeo



Caméra boîtier **CA660**

Capteur : 1/3" SONY CCD
Résolution : 550 TVL en 25 IPS
Sensibilité : 0.005Lux/F1.2
Image : Balance des blancs, compensation contre jour BLC et HLC
Alimentation : 24 V Ac, 12 Vcc
Spécificité : Livré sans objectif



Caméra boîtier **CA860**

Capteur : 1/3" SONY CCD
Résolution : 650 TVL en 25 IPS
Sensibilité : 0.001 Lux/F1.2
Image : Balance des blancs, compensation contre jour BLC et HLC
Alimentation : 24 V Ac, 12 Vcc
Spécificité : Livré sans objectif

Gamme analogique

CAMÉRAS & DÔMES FIXES INFRAROUGES



Dôme fixe infrarouge **DA350**

Capteur : 1/3" DIS
Résolution : 600 TVL en 25 IPS
Focale : 3.6 mm, F1.8, 70.6°
Sensibilité : 0.1 Lux/F1.2, 0 Lux avec IR
Portée IR : 20 mètres | Alimentation : 12 Vcc
Protection : IP66 | Spécificité : Position 3 axes



Caméra fixe infrarouge **CA15IR**

Capteur : 1/3" DIS
Résolution : 600 TVL en 25 IPS
Focale : 3.6 mm @ F2.3, 70.6°
Sensibilité : 0.1 Lux @ (F1.2, AGC ON)
0.37 Lux @ (F2.3, AGC ON), 0 Lux avec IR
Portée IR : 10 à 20 mètres | Alimentation : 12 Vcc
Protection : IP66 | Spécificité : Position 3 axes



Dôme fixe infrarouge **DA450**

Capteur : 1/3" PICADIS
Résolution : 720TVL en 25 IPS
Focale : 2.8 à 12 mm, F1.4, 80° à 27.2°
Sensibilité : 0.1 Lux/F1.2, 0 Lux avec IR
Portée IR : 40 mètres, smart IR
Image : BLC | Alimentation : 12 Vcc
Protection : IP66, antivandale | Spécificité : Position 3 axes



Caméra fixe infrarouge **CA50IR**

Capteur : Sony Effio-E solution
Résolution : 700 TVL en 25 IPS
Focale : 2.8 à 12 mm / F1.4, 80° à 27.2°
Sensibilité : 0.001 Lux/F1.2, 0 Lux avec IR
Portée IR : 40 mètres avec smart IR
Image : Masquage, réduction de bruit 3D DNR, gestion contre jour
HLC et D-WDR, E-ZOOM
Alimentation : 12 Vcc | Spécificité : Position 3 axes



Dôme fixe infrarouge **DA650**

Capteur : 1/3" Sony CCD
Résolution : 700 TVL en 25 IPS
Focale : 2.8 à 12 mm @ F1.4, 80° à 27.2°
Sensibilité : 0.001 Lux/F1.2, 0 Lux avec IR
Portée IR : 30 mètres | Balance des blancs : Oui
Image : 8 Zones de masquage, détection de mouvement,
balance des blancs, BLC, HLC, WDR
Alimentation : 12 Vcc | Protection : IP66



Caméra fixe infrarouge **CA100IR**

Capteur : 960H Solution CCD
Résolution : 650 lignes
Objectif : 6 à 50 mm, 48° à 6°
Portée infrarouge : 100 mètres
Image : D-WDR, ATW, BLC, HLC
Indice de protection : IP66, antivandale
Alimentation : 12VCC | Spécificité : Chauffage intégré, réglage
externe de la focale et du zoom

Dôme motorisé infrarouge **DO523**



Capteur : 1/4" CCD
 Résolution : 540 TVL
 Sensibilité : 0.2 Lux, F1.6, 0 Lux avec IR
 Portée IR : jusqu'à 100 mètres avec ajustement automatique en fonction du zoom
 Focal : 3.84 à 88.32mm / F1.6, 50.2° à 2.44°
 Zoom : x 23 en optique
 Image : Balance des blancs, AGC, BLC, D-WDR et 8 zones de masquage
 Alimentation : 24 V
 Protection : IP66, antivandale
 Spécificité : Pied non fourni, prévoir support SP500x

Dôme motorisé infrarouge **DO535**



Capteur : 1/4" Interline Transfer CCD
 Résolution : 700 TVL
 Sensibilité : 0.02Lux/(F1.6, AGCON), 0 Lux avec IR
 Portée IR : 120 mètres, avec ajustement automatique en fonction du zoom
 Focal : 3.3 à 119 mm / F1.4 à F4.2, 57.1° à 1.7°
 Zoom : x 36 en optique et x 16 en numérique
 Gestion de l'image : Balance des blancs, AGC, BLC et WDR
 Alimentation : 12 V
 Protection : IP66, antivandale
 Spécificités : Compatible IP, pied non fourni, prévoir support SP500x

Dôme motorisé **DO410**



Capteur : 1/4" Interline Transfer CCD
 Résolution : 650 TVL en 25 IPS
 Focale : 3.8 à 38mm / F1.8
 Zoom : optique : x 10, numérique : x 10
 Sensibilité : 0.7 Lux/F1.6
 Gestion de l'image : AGC, balance des blancs, BLC et DNR
 Alimentation : 12V
 Indice de protection : Antivandale

SP 410
Support mural
pour DO410



SP 500A
Support angle



SP 500M
Support mat



SP 500P
Support plafond



SP 500T
Support tombant

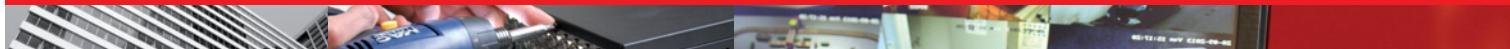


SP 500
Support mural



Gamme analogique

ENREGISTREURS



Enregistreurs

SD104, SD108 & SD116

Entrées vidéo : 4 | 8 | 16
Résolution écran : HDMI & VGA (1080P à XGA), CVBS (PAL)
Résolution enregistrement : D1 / 4 CIF / 2 CIF / CIF / QCIF en 25 IPS
Entrée et sortie son : 1 RCA
Entrées et sorties alarme : 4/2 | 8/4 | 16/4
Espace de stockage : 1 disques SATA
Capacité par disque : 4TB max.
Fonctionnalités : Multi-site, 198 zones de détection /caméra, 4 zones de masquage /caméra, compatible smartphone et tablette
Alimentation : 12 VDC
Châssis : 1U
Spécificités : 2 USB, conforme à la loi Française



Enregistreurs

SD504, SD508, SD516, SD524 & SD532

Entrées vidéo : 4 | 8 | 16 | 24 | 32
Sorties vidéo loop : 4 | 8 | 16 | 24 | 32
Résolution écran : HDMI & VGA (1080P à XGA), CVBS (PAL)
Résolution enregistrement : 6CIF / 4 CIF / 2 CIF / CIF / QCIF en 25 IPS
Entrée et sorties son : 1/4 | 1/8 | 1/16 | 1/16 | 4/16
Entrées et sorties alarme : 4/1 | 8/4 | 16/4 | 16/16 | 16/16
Espace de stockage : 4 disques SATA (ou 2 et 1 graveur DVD)
Capacité par disque : 4TB max.
Fonctionnalités : Multi-site, 198 zones de détection /caméra, 4 zones de masquage /caméra, compatible smartphone et tablette
Alimentation : 240VAC
Châssis : Rack 19 pouces monté sur châssis 1.5U
Spécificités : 2 USB, graveur non fourni

CALICO APPLICATION MOBILE

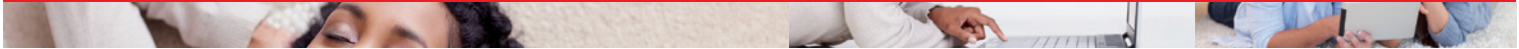


Nouveauté 2014 : Vous en avez assez de ne jamais stocker la bonne durée d'enregistrement ?

Cette application vous permettra de bien choisir vos disques durs suivant votre configuration.

Disponible **gratuitement** sur AppStore et GooglePlay.





Fiche BNC BNCCAT

Remplace la fiche BNC et transporte le signal vidéo (sortie BNC) sur du câble catégorie 5/6 jusqu'à 300 mètres.

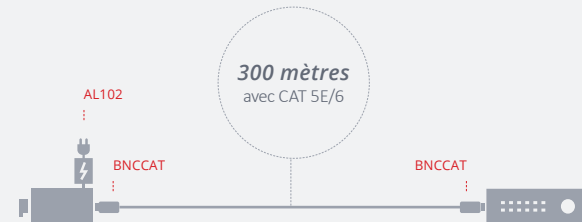
Simple et sans outils. Grâce à son système de clip, gagnez du temps dans vos installations. Vendu à l'unité (prévoir 2 BNCCAT pour 1 caméra).



Pupitre analogique CL300

Protocoles : Protocole Vizeo, Pelco-d et Pelco-p
Pilotage : Joystick 4 axes
Affichage : écran LCD
Alimentation : 12 Volt
Dimensions : 300 x 180 x 86 mm

300 MÈTRES CÂBLAGE



AL102
Alimentation 2A



AL405
Alimentation 5A



AL910
Alimentation 10A



Désignation	AL102	AL405	AL910
Puissance	2A	5A	10A
Nbr sorties	1 en 12 Volts	4 en 12 Volts	9 en 12 Volts
Dimensions (H x L x P)	93 x 48 x 32 mm	164 x 166 x 55 mm	235 x 208 x 53 mm

